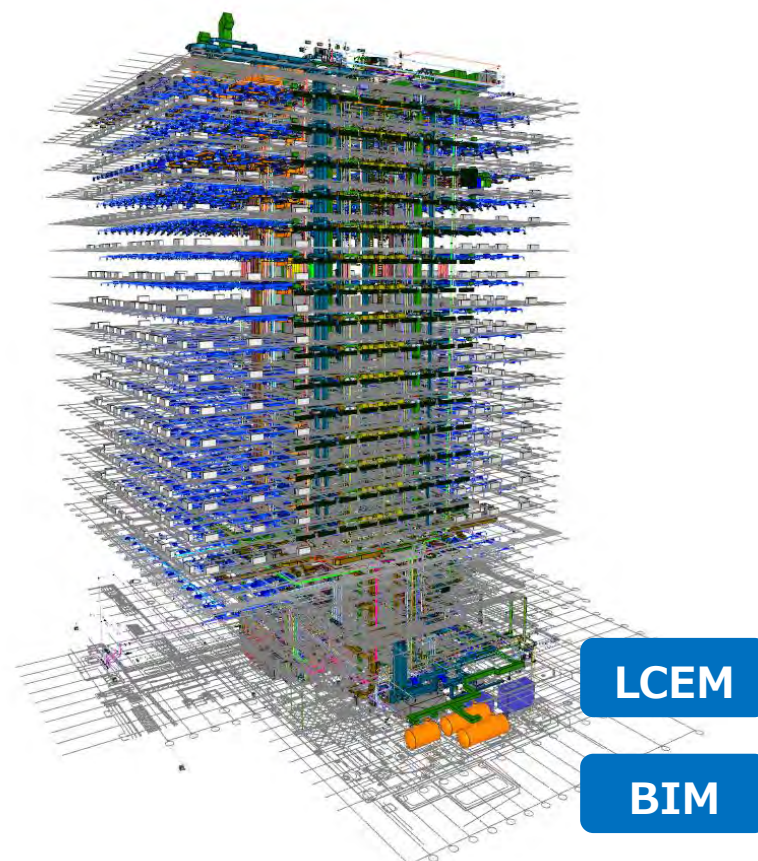


大規模テナントビルでの竣工後のBIM活用事例

BIM普及期の設計段階、施工段階、運用段階まで一貫して設備BIMデータを活用
ライフサイクルデザインでBIM活用、竣工後BIM活用として「設備機器管理支援ツール」



ダイヤゲート池袋（実建物）



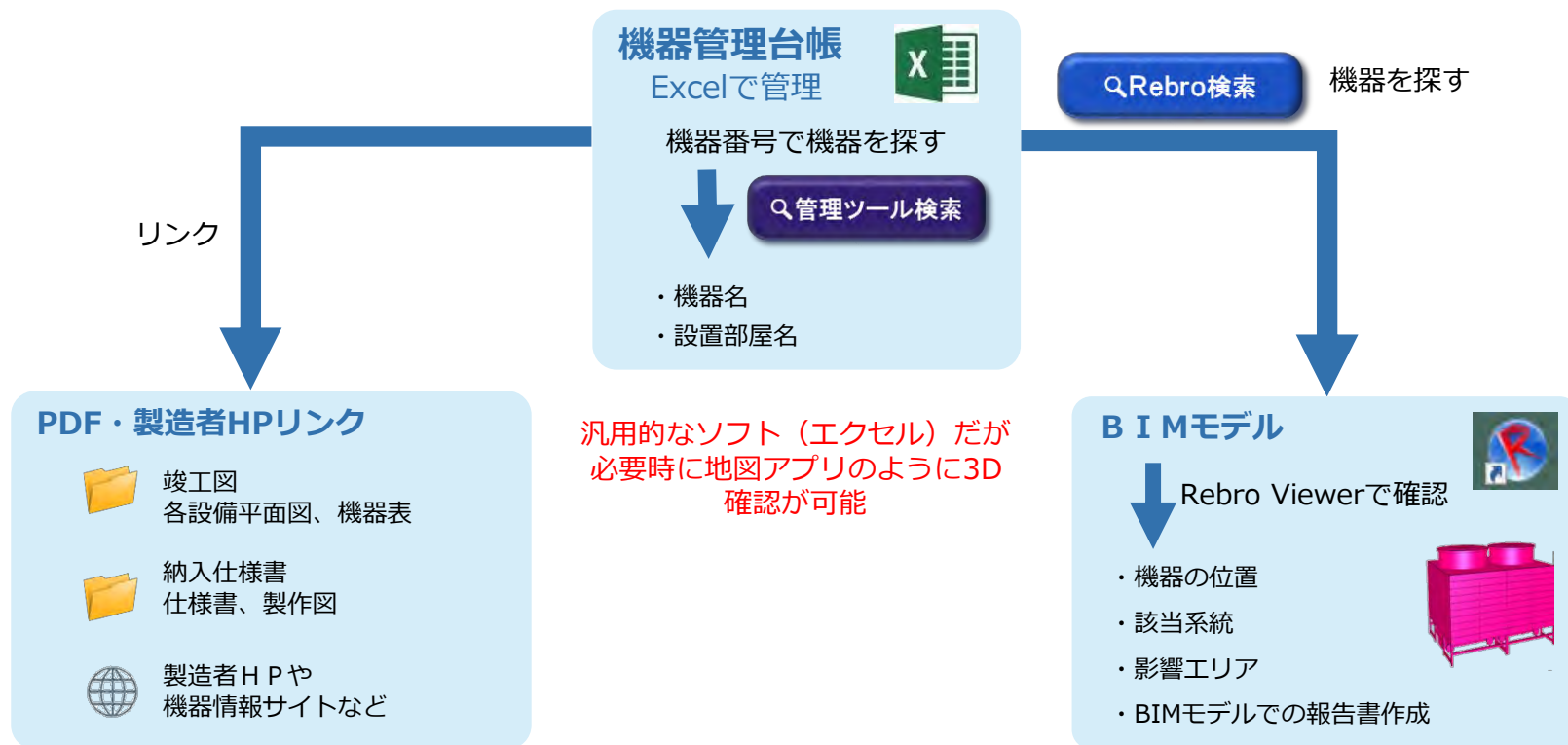
運用段階での設備BIMモデル
（バーチャルの建物）

『使いやすさ』と『汎用性』を重視した開発ツールの概要

■ 竣工後のBIM活用として「設備機器管理支援ツール」を考案

様々な立場の関係者に対して、BIMデータのもつ「情報」をベースに
設備機器管理の効率化、見える化を目指したツール

■ 普及性・汎用性に優れたExcelをベースと、BIMソフトとPDFの機能をフル活用

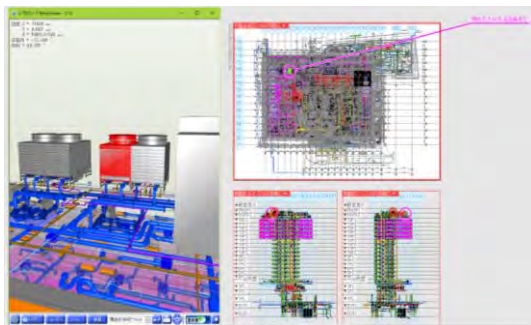


「設備機器管理支援ツール」の4つの機能

- 管理業務の基本作業である4つの機能に特化して、BIMを活用したツールを作成
- ツールと無料ビューワーソフトがあるPCやタブレット端末で、誰でも場所を問わずに使用可能
- 竣工図書活用、目視確認が難しい箇所、故障時の影響範囲の確認などバーチャル上で情報共有可能

① 機器を探す

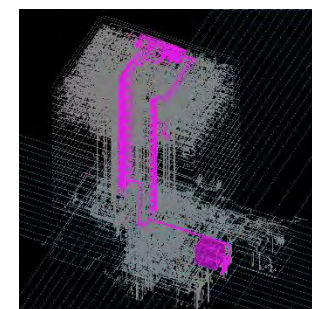
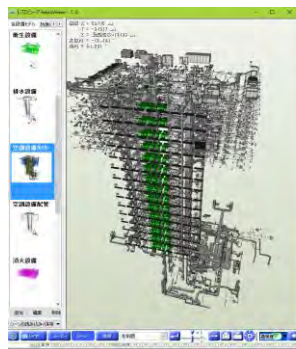
利用シーン例
「警報があった機器の情報・場所が知りたい」



設置場所を知る

② 系統の確認

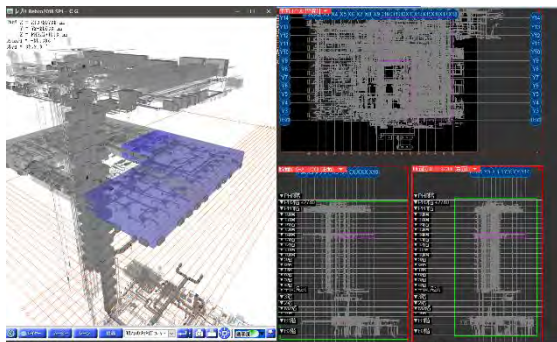
利用シーン例
「故障を発見した機器の系統が知りたい」



蓄熱時に運転する機器と配管系統の表示例

③ 影響範囲の確認

利用シーン例
「建物巡回時に漏水を発見」



給水バルブの影響エリア確認

④ 報告書の作成

利用シーン例
「建物巡回時に発見した故障機器の報告」

Rebro→エクセル

報告書	シーン名	内容	日時	発生場所	状態
1	シーン1	ポンプルーム コントロール 入力機器故障	2018/10/14 17	■監視(異常)	停止
2	シーン2	PAC-150機1	2018/10/14 18	■監視(異常)	停止
3	シーン3	PW-1aセンサー異常 再起動で正常	2018/10/22 14:40	■監視(異常)	停止

簡易報告書の作成

報告書 (エクセル)

